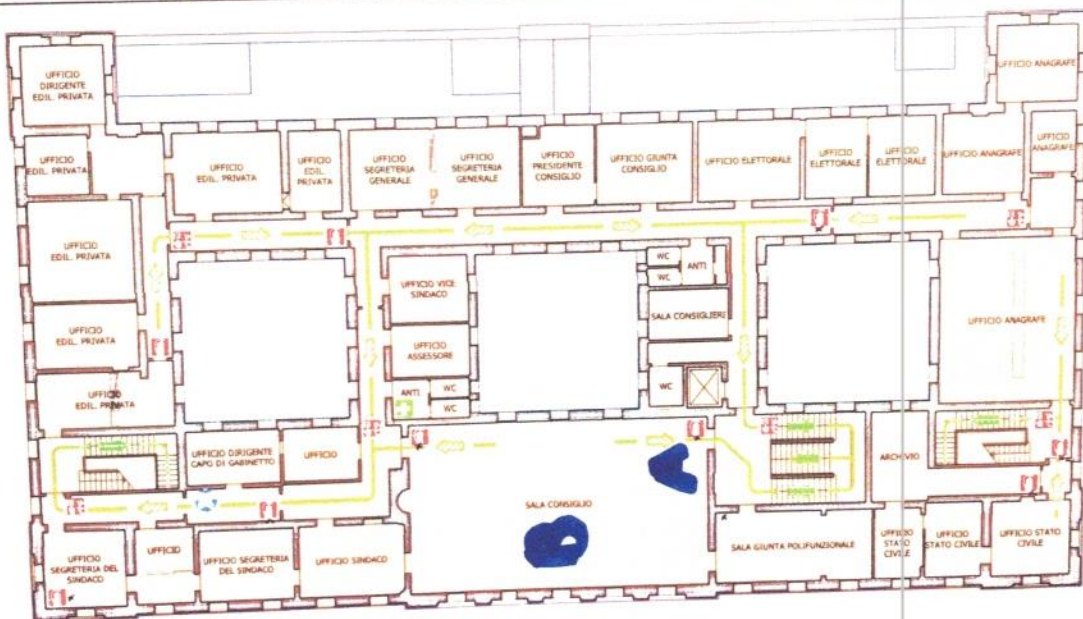


PIANO DI EVACUAZIONE



0 5 10 m

INFORMAZIONI GENERALI

- Regolare le scale.
- Intervenire immediatamente sugli allarmi.
- Non curarsi dei ricami o uffici personali.
- Non spingere, non tirare, non correre.
- Individuare la posizione delle uscite di sicurezza.
- Il personale interno è obbligatoriamente addebiatato per creare la massima sicurezza.
- Identificare nella palma le uscite di sicurezza e la persona più brava per raggiungere seguire le vie di fuga indicate dalla segretaria di sicurezza.
- In caso di evacuazione, non usare ascensori, scale automatiche, ascensori a fune, ascensori a navetta.
- Quando il percorso non ha utilità seguire la via di uscita alternativa più vicina.
- Non tornare indietro per nessun motivo.
- Non usare gli ascensori disabili.
- Rappresentare il punto di riunione (luogo di raccolta).

NUMERI UTILI

Polizia	112
Carabinieri	112
Emergenza sanitaria	118
Via di fuga	115

PROCEDURA IN CASO DI EMERGENZA

ORDINE DEL PIANO

PERCORSI DI EVACUAZIONE

- VOI SATE QUI
- PERCORSO D'ESODO ORIZZONTALE
- PERCORSO D'ESODO VERSO IL BASSO
- ESTINTORE PORTATILE A POLVERE
- PULSANTE DI ALLARME INCENDIO
- CALZETTA DI PRIMO SOCCORSO

MULTIMPIANTI

Studio Tecnico Associato

via S. Maria della Salute, 1000 - 30138 Chioggia (VE)

tel. 0423/450001 - fax 0423/450002

www.multimpianti.it

4/2015

MARZO 2015