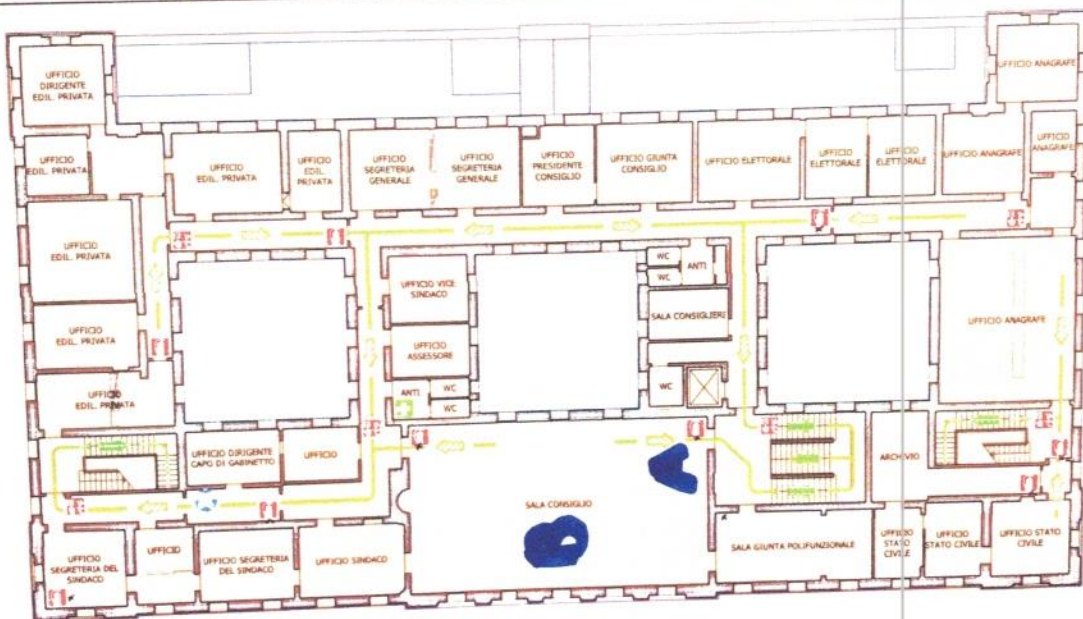


# PIANO DI EVACUAZIONE



0 5 10 m

**PROCEDURE GENERALI**

- Segnalare la calamità.
- Interrompere immediatamente ogni attività.
- Non curarsi dei ricami o uffici personali.
- Non spingere, non gridare, non correre.
- Individuare la posizione delle uscite di sicurezza.
- Il personale interno è obbligatoriamente addebiatato per creare la massima sicurezza.
- Identificare nella palma le uscite di sicurezza e la persona più brava per raggiungere seguire le vie di fuga indicate dalla segretaria di sicurezza.
- I percorsi esterni possono essere difficilmente individuati perché in difficoltà.
- Qualora il percorso non sia utilizzabile seguire la via di uscita alternativa più vicina.
- Non tornare indietro per nessun motivo.
- Non utilizzare gli ascensori durante.
- Raccogliete il punto di riunione (luogo di raccolta).

**NUMERI UTILI**

Polizia	112
Carabinieri	112
Emergenza sanitaria	118
Via di fuga	115

**PROCEDURE SPECIFICHE**

**ORDINE DEL PIANO**

**CONSEGNE SPECIFICHE**

- **VOI SATE QUI**
- **PERCORSO D'ESODO ORIZZONTALE**
- **PERCORSO D'ESODO VERSO IL BASSO**
- **ESTINTORE PORTATILE A POLVERE**
- **PULSANTE DI ALLARME INCENDIO**
- **CALZETTA DI PRIMO SOCCORSO**

**STUDIO TECNICO ASSOCIATO**

**MULTIMPIANTI**

Studio Tecnico Associato  
Via S. Maria della Salute, 112 - 30014 Chioggia (VE)  
Tel. 0426/440001 - Fax 0426/440002  
E-mail: info@multimpianti.it

PIANO PRIMO

MARZO 2011