

Uscita di emergenza

Percorso di sicurezza a destra

Percorso di sicurezza a sinistra

Scale di emergenza

Scale di emergenza

Punto di raccolta esterno con relativa zona assegnata

Estintore

Lancia antincendio

Pulsante allarme antincendio

Pulsante di sgancio

Irritante a colonna soprasuolo

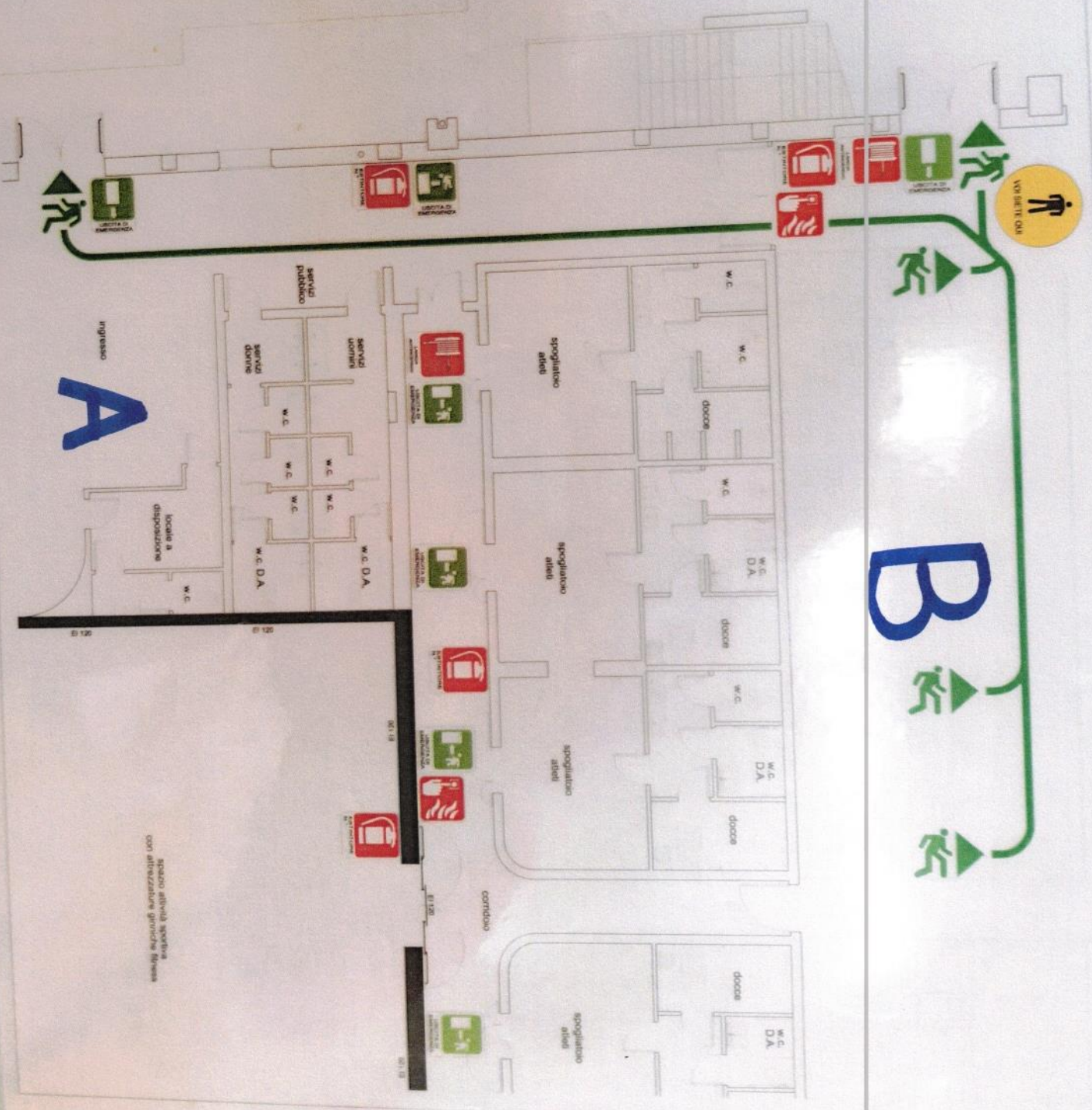
Attacco autopompa VVF

**NUMERI DI EMERGENZA**

- Vigili del fuoco
  - Soccorso Pubblico (Emergenza Policia)
  - Carabinieri
  - Emergenza sanitaria
- Tel 115  
 Tel 113  
 Tel 112  
 Tel 118

**COMPORTAMENTO DA TENERE IN CASO DI EVACUAZIONE**

- L'invito di evacuazione avviene con segnalazione del personale di sorveglianza e/o i dispositivi otticoacustici
- Interrompere tutte le attività
- Lasciare gli oggetti personali dove si trovano
- Mantenere la calma, non spingere, non correre, non urlare
- Uscire ordinatamente in fila
- Seguire le vie di fuga indicate
- Raggiungere i punti di raccolta indicati



**B**



VIA BERTUCCI