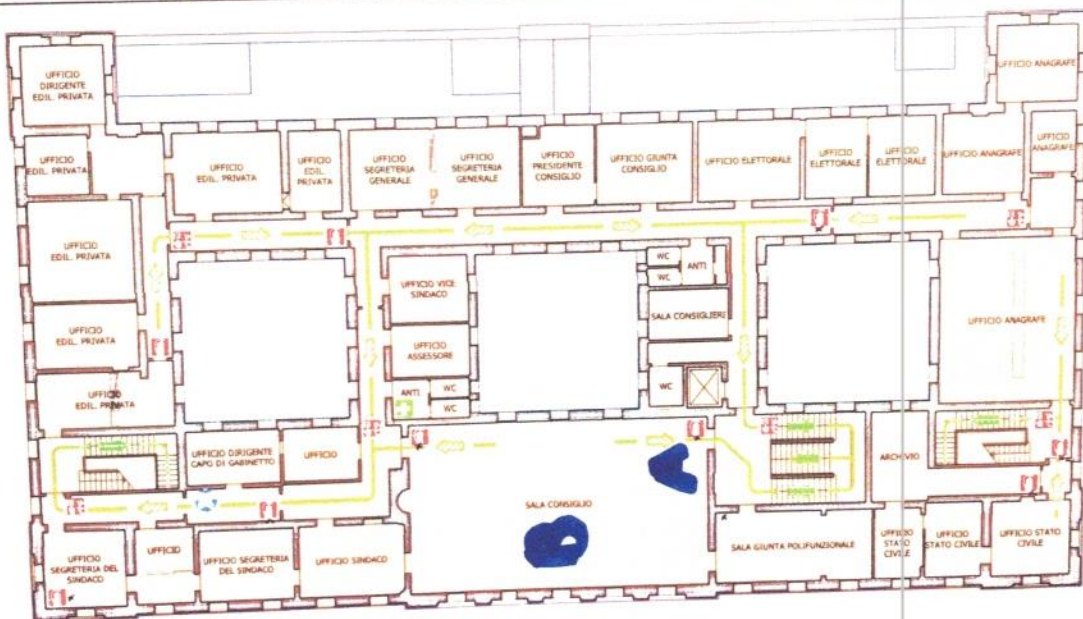


PIANO DI EVACUAZIONE



0 5 10 m

IN CASO DI EMERGENZA:

- Segnalare la causa.
- Intervenire immediatamente sugli allarmi.
- Non curarsi dei ricami o uffici personali.
- Non spingere, non gridare, non correre.
- Individuare la posizione delle uscite di sicurezza.
- Il personale interno è obbligatoriamente addebiatato per creare la massima sicurezza.
- Identificare nella palma le uscite di sicurezza e la persona più brava per raggiungere seguire le vie di fuga indicate dalla segnaletica di sicurezza.
- In caso di evacuazione, non usare ascensori, scale e ascensori automatici per motivi di sicurezza.
- Quando il percorso non ha utilità seguire la via di uscita alternativa più vicina.
- Non tornare indietro per nessun motivo.
- Non usare gli ascensori disabili.
- Rappresentare il punto di riunione (luogo di raccolta).

NUMERI UTILI

Polizia	112
Carabinieri	112
Emergenza sanitaria	118
Via di fuga	115

ORDINE DEL PIANO

PERCORSO D'ESODO

- VOI SATE QUI
- PERCORSO D'ESODO ORIZZONTALE
- PERCORSO D'ESODO VERSO IL BASSO
- ESTINTORE PORTATILE A POLVERE
- PULSANTE DI ALLARME INCENDIO
- CALZETTA DI PRIMO SOCCORSO

MULTIMPIANTI

Studio Tecnico Associato

via S. Maria della Salute, 111 - 30030 Chioggia (VE)

tel. 0426/440001 - fax 0426/440002

www.multimpianti.it

4/2015

MARZO 2015