



# **COMUNE DI CHIOGGIA**

**Settore Attività Produttive, Commercio e Sviluppo Economico**

**Gennaio 2014**

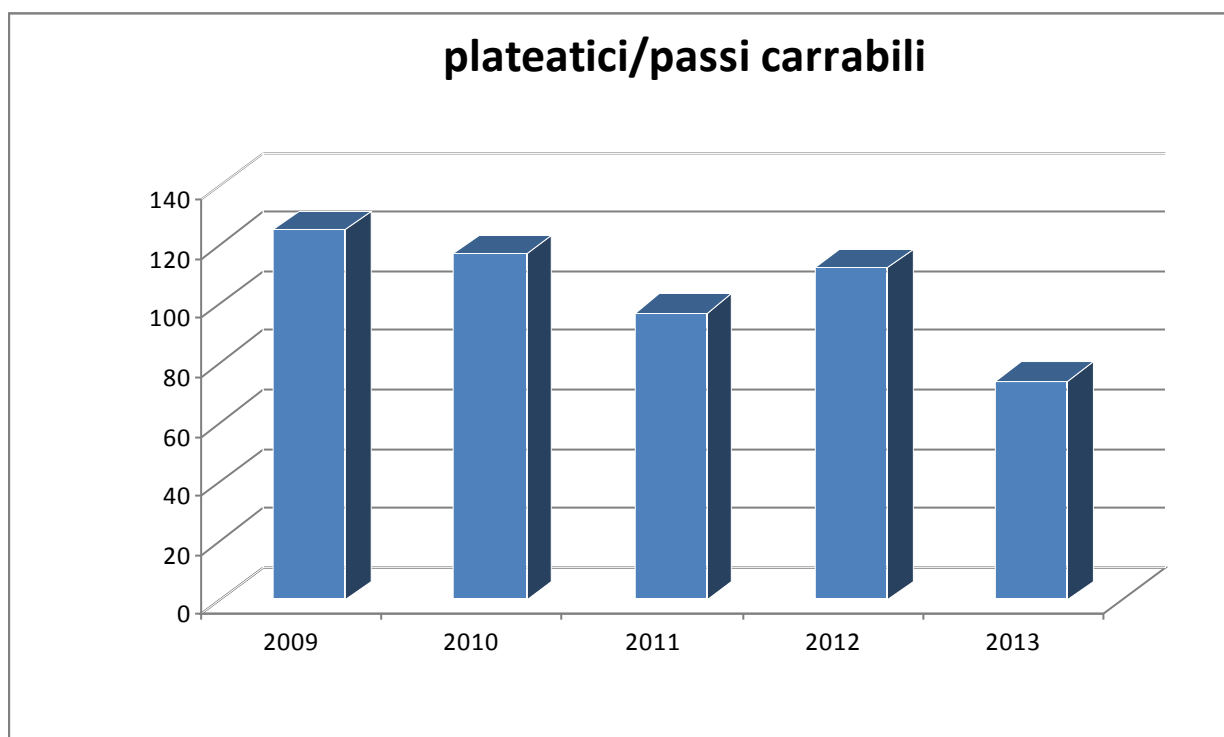
## I°- DATI AGGREGATI DI PERIODO PER TIPOLOGIA DI ATTIVITA'

### PLATEATICI/ PASSI CARRABILI



Nomativa di riferimento:

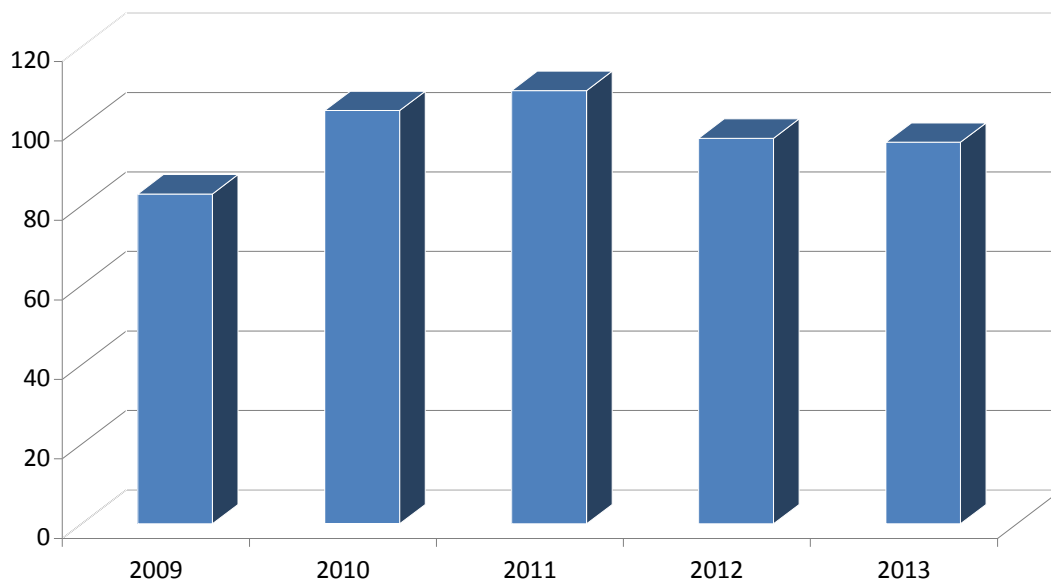
- regolamento comunale per l'occupazione dello spazio e delle aree pubbliche, approvato con deliberazione del Consiglio Comunale n.9 del 28/01/10 e successive modificazioni



#### Plateatici/ passi carrabili

	2009	2010	2011	2012	2013
<b>n</b>	125	117	97	112	74

## plateatici temporanei



## plateatici temporanei

	2009	2010	2011	2012	2013
n	83	104	109	97	96

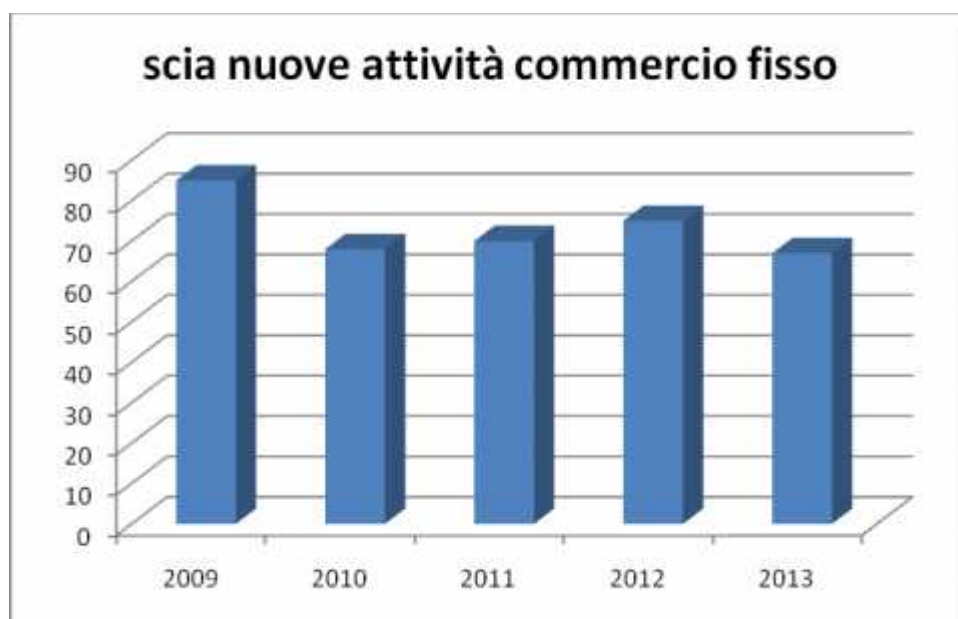
## COMMERCIO FISSO



© Can Stock Photo - asp3184883

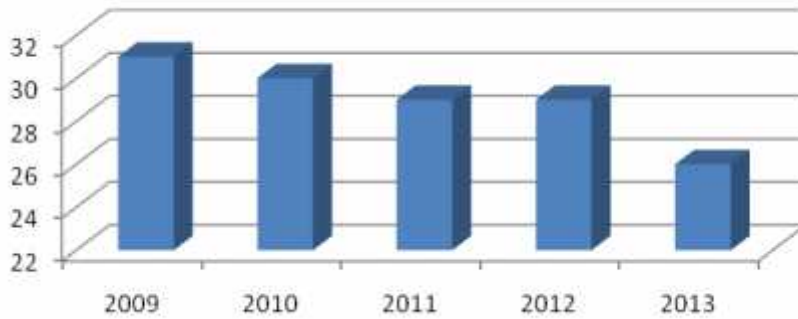
Normativa di riferimento:

- D.Lgs. 31 marzo 1998 n. 114;
- D.G.R. 11 aprile 2006 n.1046;
- L.R. 13 agosto 2004 n.15;
- D.G.R. 26 novembre 2004 n.3756;
- D.G.R. 25 febbraio 2005 n.569;
- D.G.R. 18 febbraio 2005 n.496;
- D.G.R. 04 marzo 2005 n.670;
- L.R. 16 agosto 2007 n.21 ;
- L.R. 28 dicembre 2012 n.50.



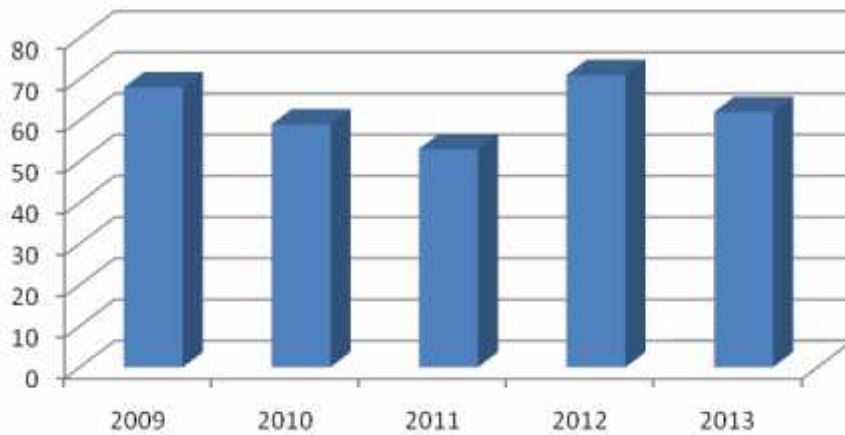
	2009	2010	2011	2012	2013
n	85	68	70	75	67

### scia nuove attività per subentro commercio fisso



	2009	2010	2011	2012	2013
n	31	30	29	29	26

### scia attività chiuse commercio fisso



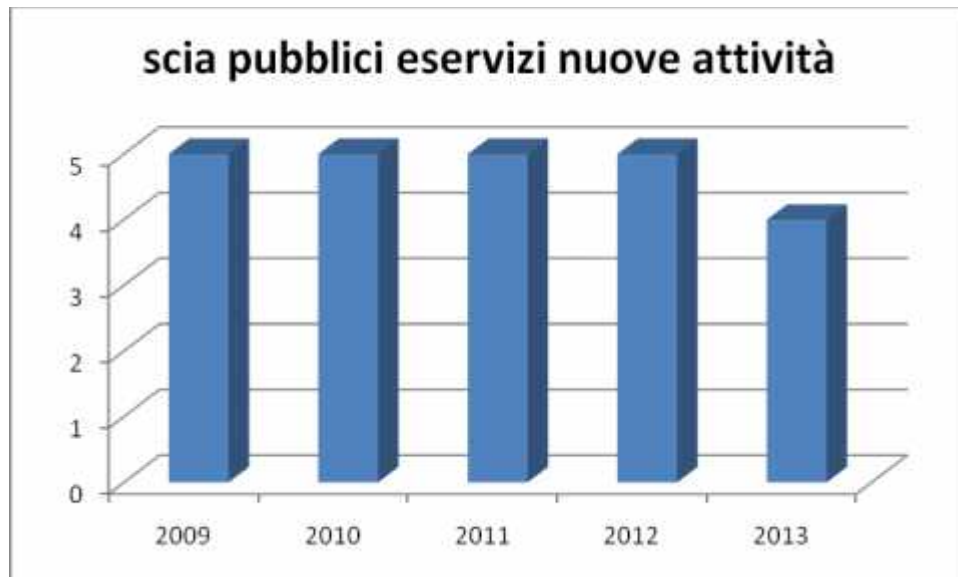
	2009	2010	2011	2012	2013
n	68	59	53	71	62

## PUBBLICI ESERCIZI



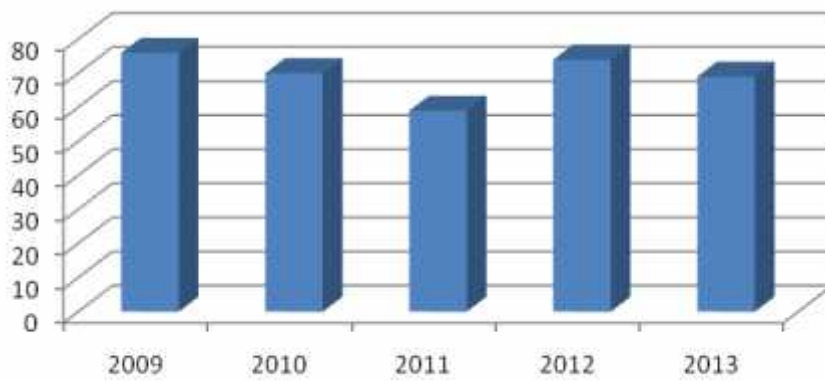
Normativa di riferimento:

- Legge 25 agosto 1991 n.287;
- Legge Regionale 21 settembre 2007 n.29;
- D.G.R.14 ottobre 2008 n.2982;
- D.G.R.17 febbraio 2009 n.381;
- Legge Regionale 7 novembre 2013 n.27.



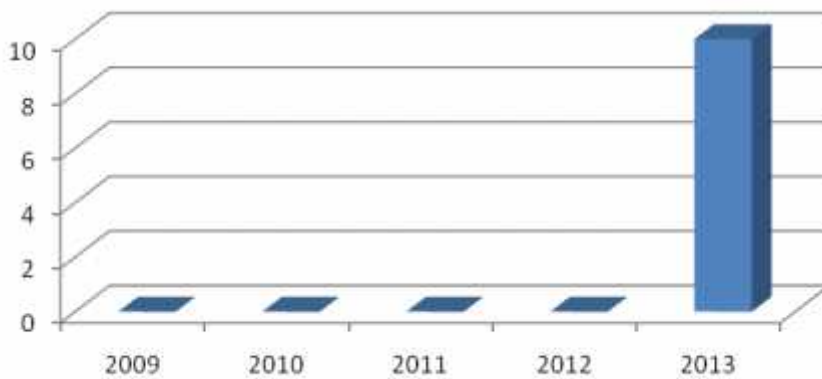
	2009	2010	2011	2012	2013
n	5	5	5	5	4

### scia pubblici esercizi nuove attività per subentro



	2009	2010	2011	2012	2013
n	76	70	59	74	69

### scia pubblici esercizi che hanno chiuso



	2009	2010	2011	2012	2013
n	0	0	0	0	10

## AUTORIZZAZIONI HOBBISTI



Normativa di riferimento:

- D.Lgs. 31 marzo 1998 n. 114;
- L.R. 6 aprile 2001 n. 10 e successive modificazioni;



	2009	2010	2011	2012	2013
n	56	66	66	62	73



## COMMERCIO SU AREE PUBBLICHE



© Can Stock Photo - csp7158006

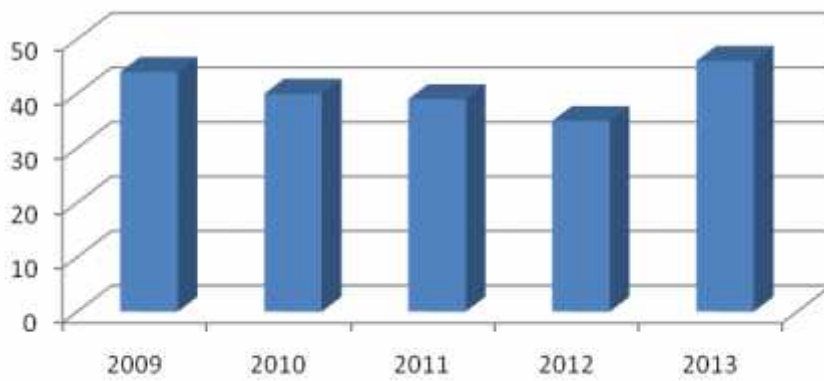
Normativa di riferimento:

- Direttiva 2006/123/CE del Parlamento Europeo e del Consiglio del 12.12.2006, relativa ai servizi del mercato interno;
- Decreto legislativo 26.03.2010 n.59 “Attuazione della Direttiva 2006/123/CE relativa ai servizi del mercato interno”;
- Decreto legge 06.12.2011 n.201, come convertito con modificazioni dalla legge 22.12.2011 n.214;
- Decreto legge 24.01.2012 n.1, come convertito con modificazioni dalla legge 24.03.2012 n.27;
- Intesa ai sensi dell’articolo 8, comma 6 della legge 5 giugno 2003 n.131;
- Decreto legislativo 06.08.2012 “Disposizioni integrative e correttive del decreto legislativo 26.03.2010 n.59, recante attuazione della Direttiva 2006/123/CE relativa ai servizi del mercato interno”;
- Legge Regionale 25.02.05 n.7;
- Legge Regionale 16.08.07 n.21;
- Deliberazione della Giunta Regionale n.1010 del 05.06.2012;
- Legge Regionale 31.12.12 n.55;
- Legge Regionale 07.11.13 n.27.



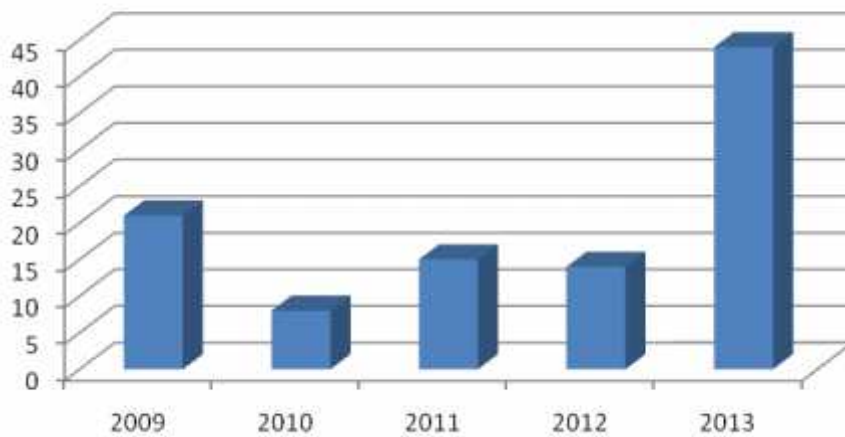
	2009	2010	2011	2012	2013
n	19	12	8	13	5

### autorizzazioni subingresso commercio ambulante



	2009	2010	2011	2012	2013
n	44	40	39	35	46

### cessazioni commercio ambulante



	2009	2010	2011	2012	2013
n	21	8	15	14	44

## TRASPORTI



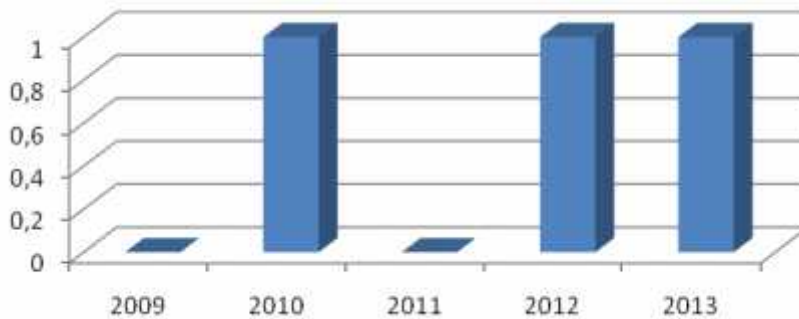
Normativa di riferimento:

- Legge 15/01/92 n.21;
- L.R. 30/12/93 n.63;
- Regolamento comunale adottato con deliberazione del Consiglio Comunale in data 18/12/95 n.197 e successive modificazioni;
- Regolamento comunale per la disciplina degli autoservizi pubblici non di linea taxi e noleggio autovettura con conducente, adottato con deliberazione del Consiglio Comunale in data 14/12/99 n.154 e successive modificazioni;



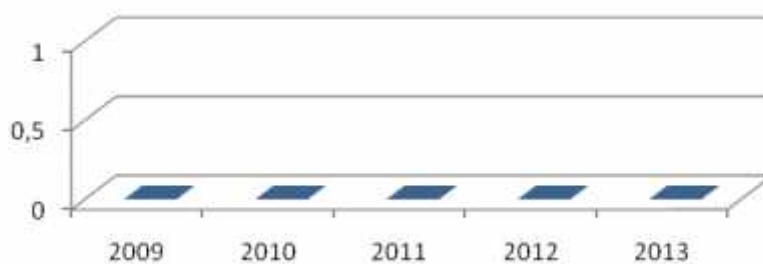
	2009	2010	2011	2012	2013
n	0	0	3	1	1

### n. autorizzazioni cessate per trasporto merci nelle acque di navigazione interna



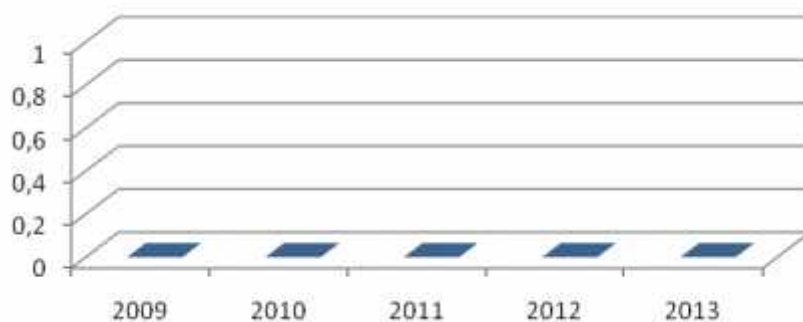
	2009	2010	2011	2012	2013
n	0	1	0	1	1

### n. aut. rilasciate per subentro trasporto persone in servizio da piazza (taxi)



	2009	2010	2011	2012	2013
n	0	0	0	0	0

### n. autorizzazione cessate per trasporto persone da piazza (taxi)



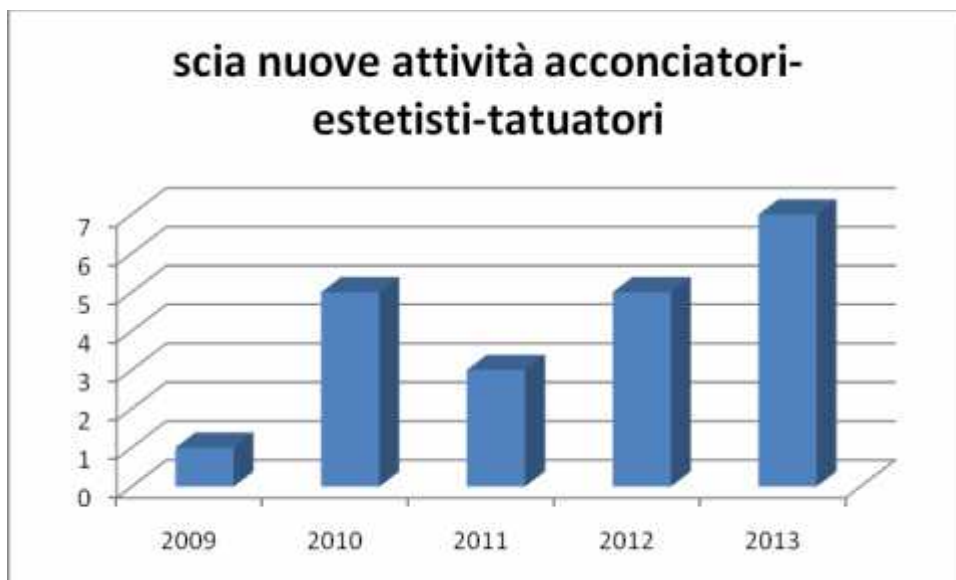
	2009	2010	2011	2012	2013
n	0	0	0	0	0

## ACCONCIATORI/ESTETISTI/TATUATORI



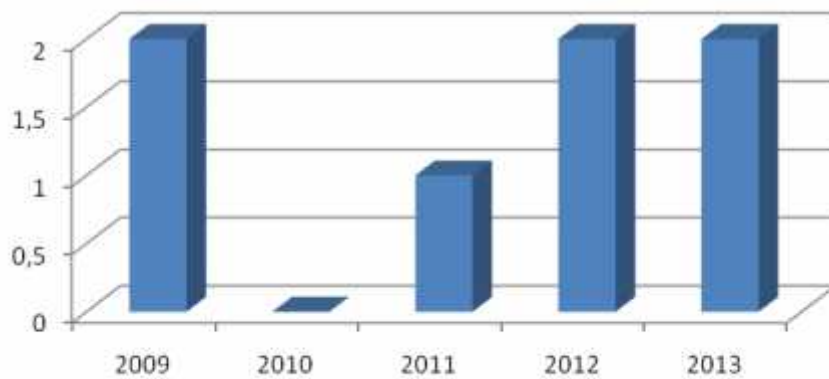
Normativa di riferimento:

- Legge 14 febbraio 1963 n. 161, modificata dalla Legge 23 dicembre 1970 n. 1142;
- Legge del 17 agosto 2005 n. 174;
- Legge 4 gennaio 1990 n. 1;
- L.R. 27 novembre 1991 n. 29 e dal D.L. 31 gennaio 2007 n. 7, convertito nella Legge 2 aprile 2007 n. 40;
- artt.17 e 18 della L.R. 16 agosto 2007 n.21;
- Regolamento comunale approvato con deliberazione del Consiglio Comunale in data 24/09/08 n.123.



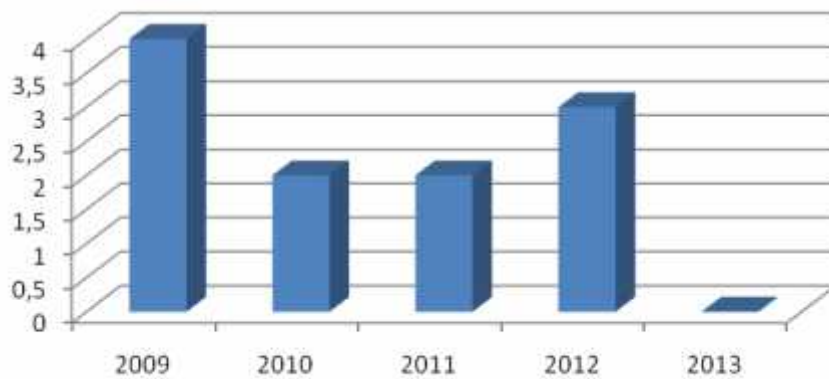
	2009	2010	2011	2012	2013
n	1	5	3	5	7

### scia per subentro attività acconciatori-estetisti-tatuatori



	2009	2010	2011	2012	2013
n	2	0	1	2	2

### scia attività cessate acconciatori- estetisti-tatuatori



	2009	2010	2011	2012	2013
n	4	2	2	3	0

## II° - DATI SVILUPPATI PER ANNO

### ATTIVITA' COMMERCIALI ANNO 2009



n. plateatici/passi carrai rilasciati	125
n.plateatici temporanei	83



© Can Stock Photo - asp3154883

s.c.i.a. nuove attività commercio fisso	85
s.c.i.a. nuove attività per subentro commercio fisso	31
s.c.i.a. attività che hanno chiuso commercio fisso	68



© Can Stock Photo - asp9390771

s.c.i.a. pubblici esercizi nuove attività	0
---	---



s.c.i.a. pubblici esercizi nuove attività per subentro	76
s.c.i.a. pubblici esercizi attività che hanno chiuso	0



autorizzazioni hobbisti	56
-------------------------	----



© Can Stock Photo - ce p7458006

autorizzazioni nuove commercio ambulante	19
autorizzazioni subingresso commercio ambulante	44
cessazioni commercio ambulante	21

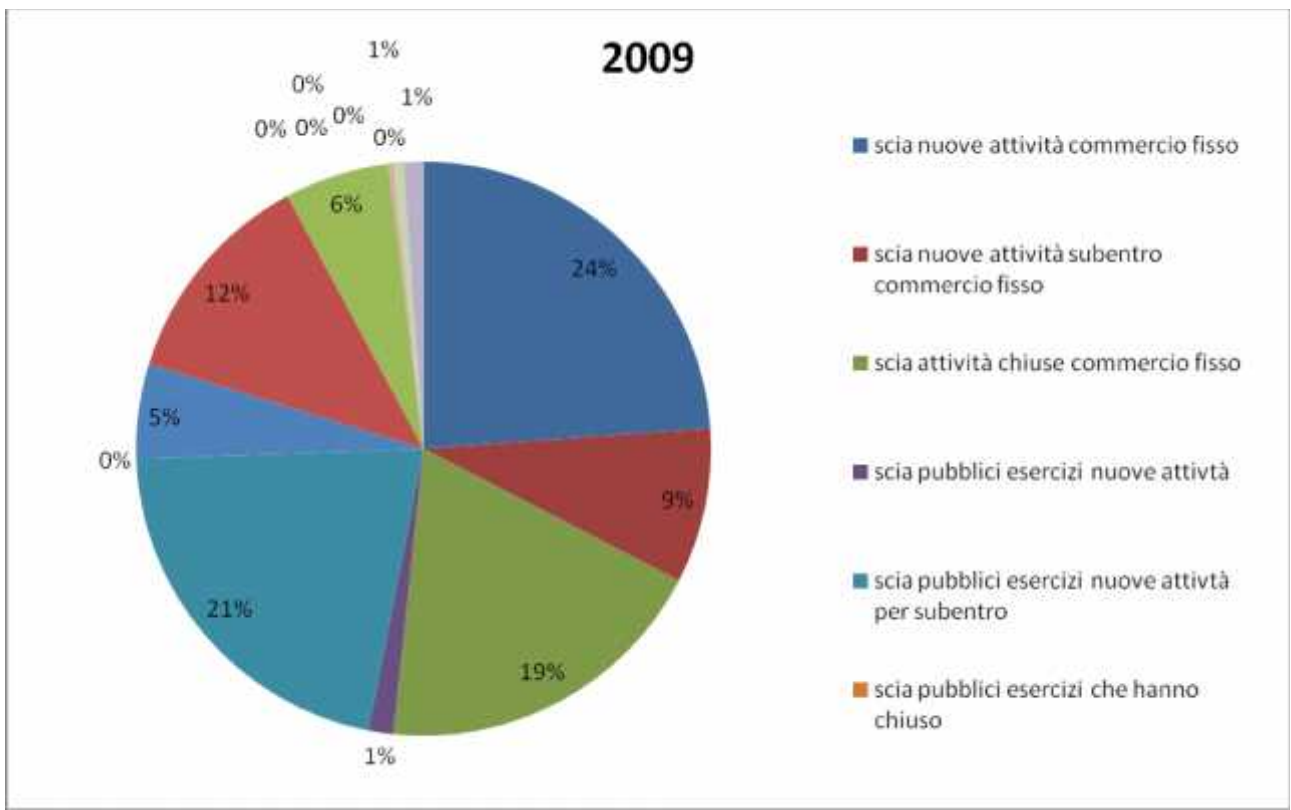


n.autorizz. rilasciate per subentro trasporto merci nelle acque di nav. int.	0
n.autorizzazioni cessate per trasporto merci nelle acque di nav.interna	0

n.autorizz. rilasciate per subentro trasp. persone in servizio da piazza (taxi)	0
n.autorizzazioni cessate per trasporto persone in servizio da piazza (taxi)	0



s.c.i.a. nuove attività acconciatori - estetisti - tatuatori	1
s.c.i.a. per subentro attività acconciatori - estetisti - tatuatori	2
s.c.i.a attività cessate acconciatori - estetisti - tatuatori	4



## ATTIVITA' COMMERCIALI ANNO 2010



n. plateatici/passi carrai rilasciati	112
n.plateatici temporanei	97



© Can Stock Photo - asp3154883

s.c.i.a. nuove attività commercio fisso	75
s.c.i.a. nuove attività per subentro commercio fisso	29
s.c.i.a. attività che hanno chiuso commercio fisso	71



© Can Stock Photo - asp9380771

s.c.i.a. pubblici esercizi nuove attività	0
s.c.i.a. pubblici esercizi nuove attività per subentro	74
s.c.i.a. pubblici esercizi attività che hanno chiuso	0



autorizzazioni hobbisti	62
-------------------------	----



© Can Stock Photo - ce pz109006

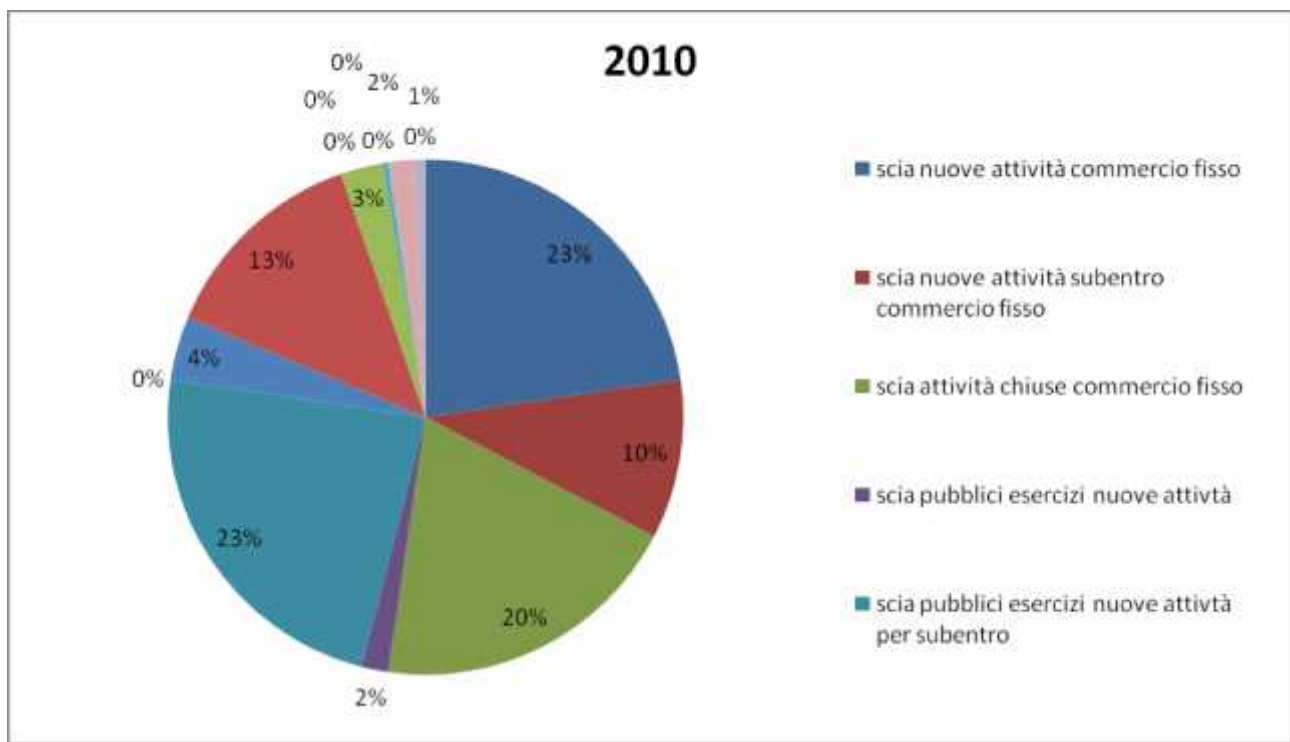
autorizzazioni nuove commercio ambulante	13
autorizzazioni subingresso commercio ambulante	35
cessazioni commercio ambulante	14



n.autorizz. rilasciate per subentro trasporto merci nelle acque di nav. int.	1
n.autorizzazioni cessate per trasporto merci nelle acque di nav.interna	1
n.autorizz. rilasciate per subentro trasp. persone in servizio da piazza (taxi)	0
n.autorizzazioni cessate per trasporto persone in servizio da piazza (taxi)	0



s.c.i.a. nuove attività acconciatori - estetisti - tatuatori	5
s.c.i.a. per subentro attività acconciatori - estetisti - tatuatori	2
s.c.i.a attività cessate acconciatori - estetisti - tatuatori	3





## ATTIVITA' COMMERCIALI ANNO 2011



n. plateatici/passi carrai rilasciati	97
n.plateatici temporanei	109



© Can Stock Photo - asp3154883

s.c.i.a. nuove attività commercio fisso	70
s.c.i.a. nuove attività per subentro commercio fisso	29
s.c.i.a. attività che hanno chiuso commercio fisso	53



© Can Stock Photo - asp9380771

s.c.i.a. pubblici esercizi nuove attività	0
s.c.i.a. pubblici esercizi nuove attività per subentro	59
s.c.i.a. pubblici esercizi attività che hanno chiuso	0



autorizzazioni hobbisti	66
-------------------------	----



© Can Stock Photo - ce pz109006

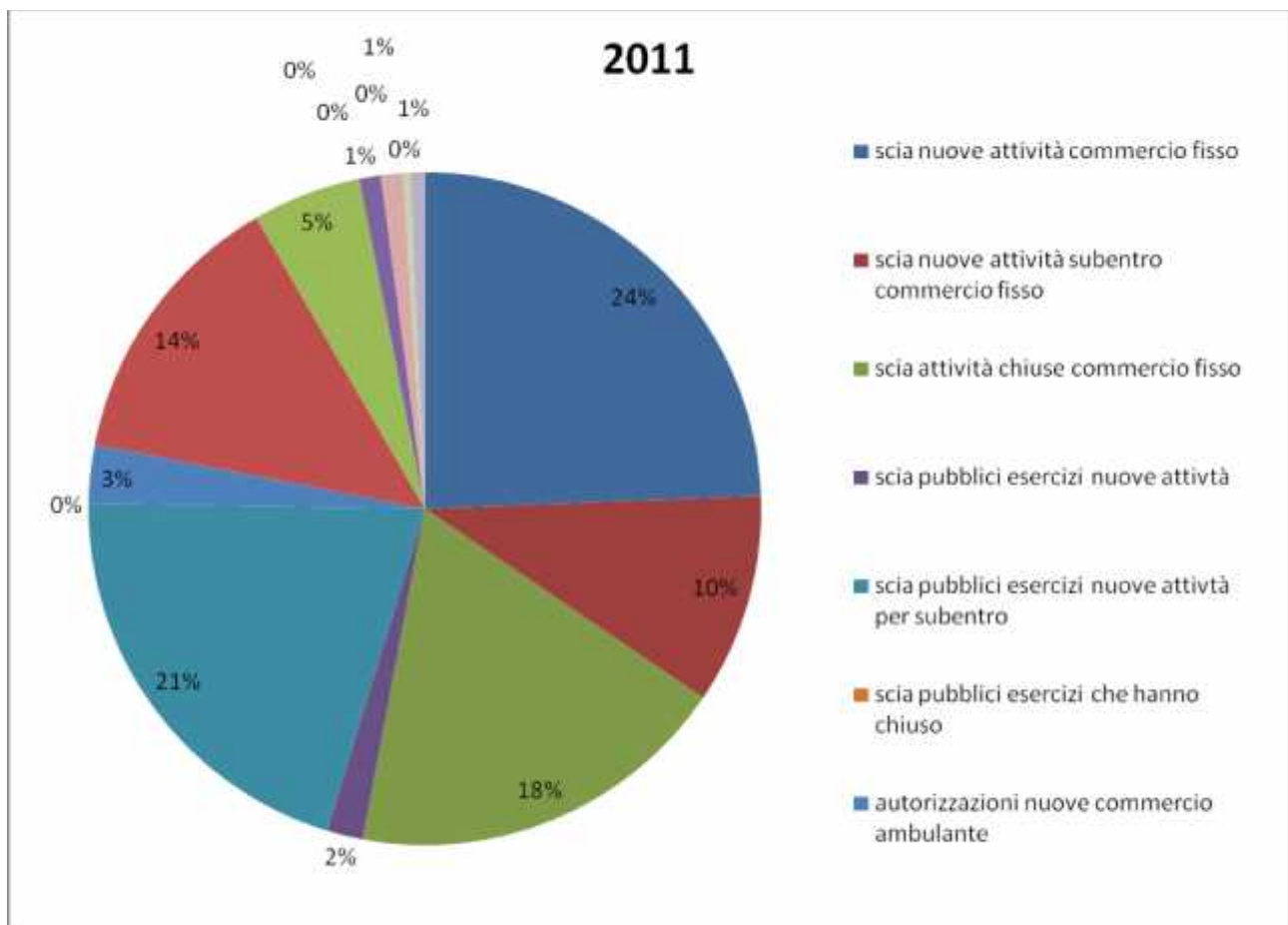
autorizzazioni nuove commercio ambulante	8
autorizzazioni subingresso commercio ambulante	39
cessazioni commercio ambulante	15



n.autorizz. rilasciate per subentro trasporto merci nelle acque di nav. int.	3
n.autorizzazioni cessate per trasporto merci nelle acque di nav.interna	0
n.autorizz. rilasciate per subentro trasp. persone in servizio da piazza (taxi)	0
n.autorizzazioni cessate per trasporto persone in servizio da piazza (taxi)	0



s.c.i.a. nuove attività acconciatori - estetisti - tatuatori	3
s.c.i.a. per subentro attività acconciatori - estetisti - tatuatori	1
s.c.i.a attività cessate acconciatori - estetisti - tatuatori	2





## ATTIVITA' COMMERCIALI ANNO 2012



n. plateatici/passi carrai rilasciati	112
n.plateatici temporanei	97



© Can Stock Photo - asp3154883

s.c.i.a. nuove attività commercio fisso	75
s.c.i.a. nuove attività per subentro commercio fisso	29
s.c.i.a. attività che hanno chiuso commercio fisso	71



© Can Stock Photo - asp9380771

s.c.i.a. pubblici esercizi nuove attività	5
s.c.i.a. pubblici esercizi nuove attività per subentro	74
s.c.i.a. pubblici esercizi attività che hanno chiuso	0



autorizzazioni hobbisti	62
-------------------------	----



© Can Stock Photo - ce pz109006

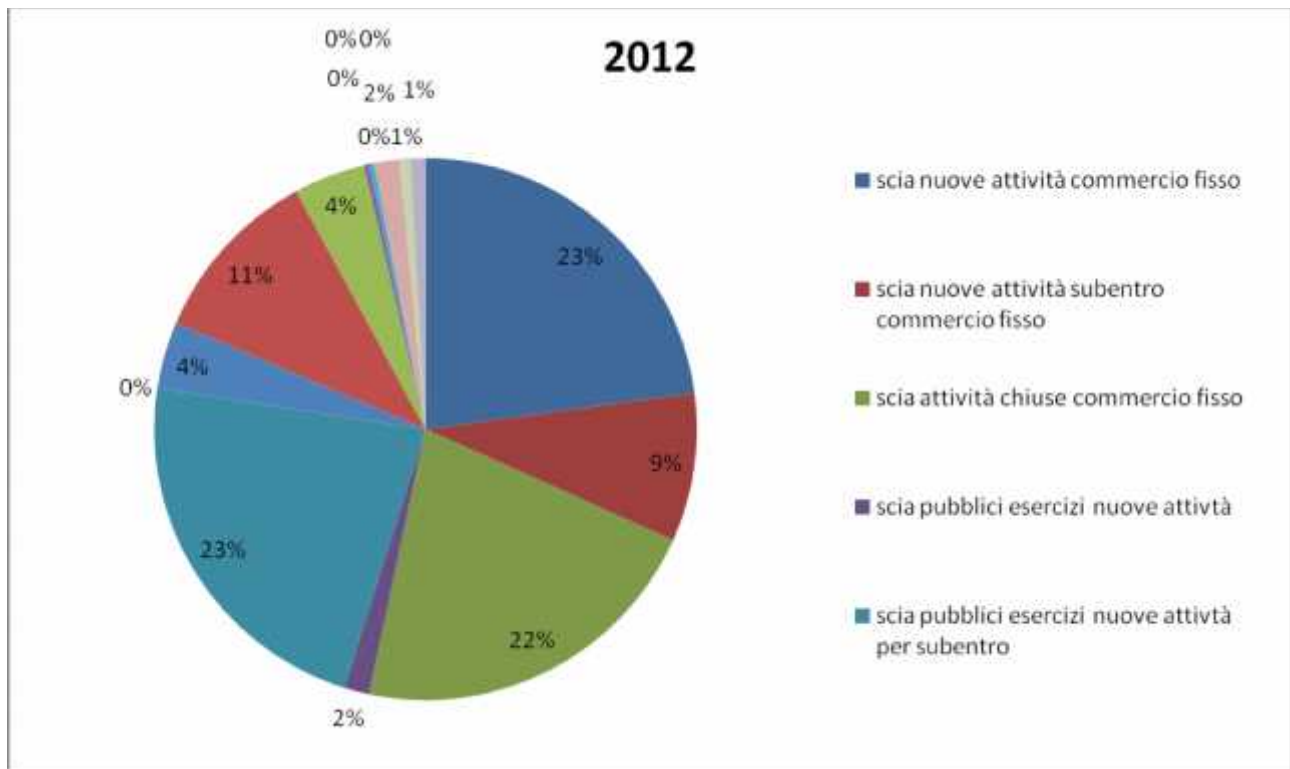
autorizzazioni nuove commercio ambulante	13
autorizzazioni subingresso commercio ambulante	35
cessazioni commercio ambulante	14



n.autorizz. rilasciate per subentro trasporto merci nelle acque di nav. int.	0
n.autorizzazioni cessate per trasporto merci nelle acque di nav.interna	1
n.autorizz. rilasciate per subentro trasp. persone in servizio da piazza (taxi)	1
n.autorizzazioni cessate per trasporto persone in servizio da piazza (taxi)	0



s.c.i.a. nuove attività acconciatori - estetisti - tatuatori	5
s.c.i.a. per subentro attività acconciatori - estetisti - tatuatori	2
s.c.i.a attività cessate acconciatori - estetisti - tatuatori	3



Nel mese di settembre è entrato in vigore il Decreto Legislativo 06.08.2012 “*Disposizioni integrative e correttive del decreto legislativo 26.03.2010 n.59, recante attuazione della Direttiva 2006/123/CE relativa ai servizi del mercato interno*”, il quale al Titolo II - Disposizioni relative ad alcuni procedimenti di competenza del Ministero dello sviluppo economico, articolo 64 – Somministrazione di alimenti e bevande dispone:

“....

1. L’apertura o il trasferimento di sede degli esercizi di somministrazione di alimenti e bevande al pubblico, comprese quelle alcoliche di qualsiasi gradazione, di cui alla legge 25 agosto, n.287, sono soggetti ad autorizzazione rilasciata dal comune competente per territorio solo nelle zone soggette a tutela ai sensi del comma 3. L’apertura e il trasferimento di sede, negli altri casi, e il trasferimento della gestione o della titolarità degli esercizi di cui al presente comma, in ogni caso, sono soggetti a segnalazione certificata di inizio attività da presentare allo sportello unico delle attività produttive del comune competente per territorio, ai sensi dell’articolo 19 della legge 7 agosto 1990, n.241, e successive modificazioni.

3. Al fine di assicurare un corretto sviluppo del settore, i comuni, limitatamente alle zone del territorio da sottoporre a tutela, adottano provvedimenti di programmazione delle aperture degli esercizi di somministrazione di alimenti e bevande al pubblico di cui al comma 1, ferma restando l'esigenza di garantire sia l'interesse della collettività inteso come fruizione di un servizio adeguato sia quello dell'imprenditore al libero esercizio dell'attività. Tale programmazione può prevedere, sulla base di parametri oggettivi e indici di qualità del servizio, divieti o limitazioni all'apertura di nuove strutture limitatamente ai casi in cui ragioni non altrimenti risolvibili di sostenibilità ambientale, sociale e di viabilità rendano impossibile consentire ulteriori flussi di pubblico nella zona senza incidere in modo gravemente negativo sui meccanismi di controllo in particolare per il consumo di alcolici, e senza ledere il diritto dei residenti alla vivibilità del territorio e alla normale mobilità. In ogni caso, resta ferma la finalità di tutela e salvaguardia delle zone di pregio artistico, storico, architettonico e ambientale e sono vietati criteri legati alla verifica di natura economica o fondati sulla prova dell'esistenza di un bisogno economico o sulla prova di una domanda di mercato, quali entità delle vendite di alimenti e bevande e presenza di altri esercizi di somministrazione.

...”.

**Per effetto di tali disposizioni, il settore dei pubblici esercizi per la somministrazione di alimenti e bevande è stato liberalizzato nel territorio comunale ed è venuta meno la programmazione prevista dalla Legge Regionale 21 settembre 2007 n.29 e disciplinata nel regolamento comunale approvato con deliberazione del Consiglio del 20/07/10 n.85.**

## ATTIVITA' COMMERCIALI 2013



n. plateatici/passi carrai rilasciati	74
n.plateatici temporanei	96



© Can Stock Photo - asp3154883

s.c.i.a. nuove attività commercio fisso	67
s.c.i.a. nuove attività per subentro commercio fisso	26
s.c.i.a. attività che hanno chiuso commercio fisso	62



© Can Stock Photo - asp9380771

s.c.i.a. pubblici esercizi nuove attività	4
s.c.i.a. pubblici esercizi nuove attività per subentro	69
s.c.i.a. pubblici esercizi attività che hanno chiuso	10



autorizzazioni hobbisti	73
-------------------------	----



© Can Stock Photo - ce pz109006

autorizzazioni nuove commercio ambulante	5
autorizzazioni subingresso commercio ambulante	46
cessazioni commercio ambulante	44

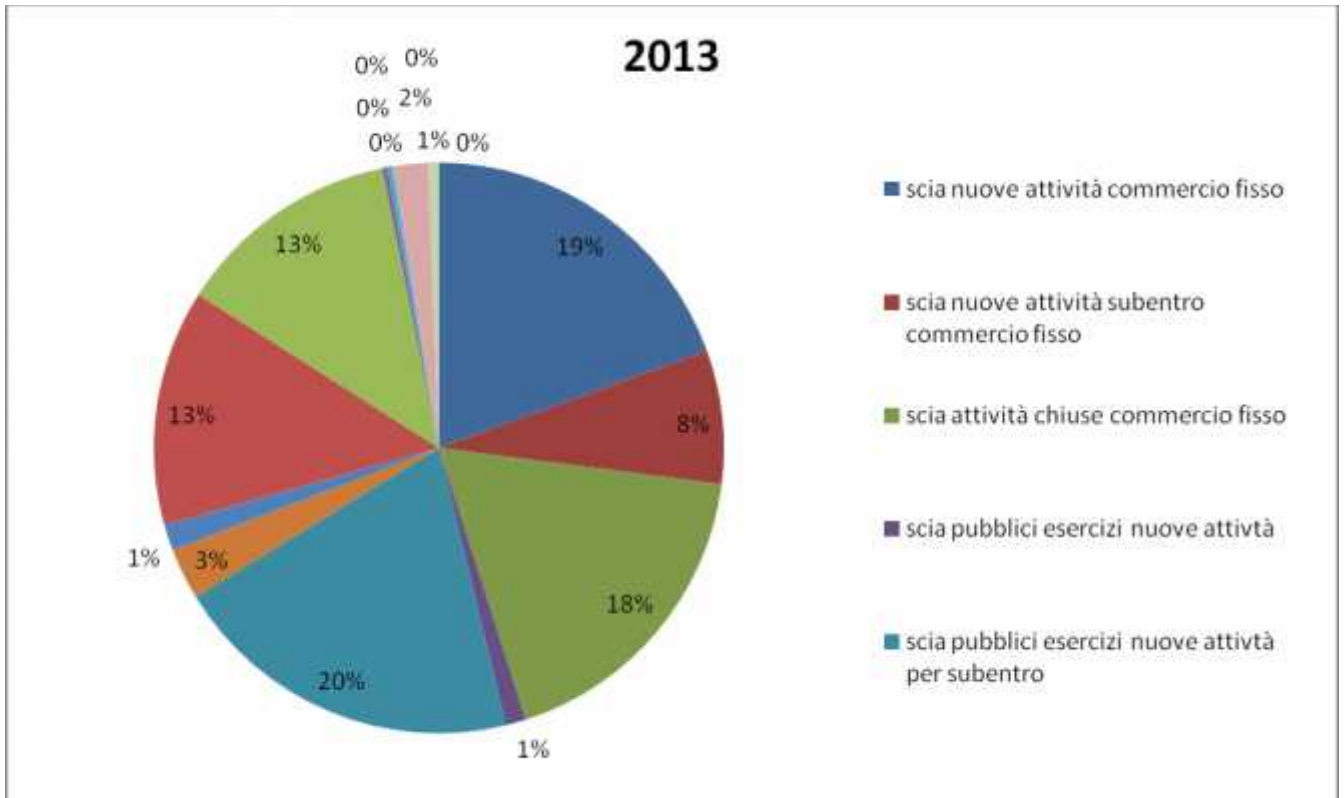


n.autorizz. rilasciate per subentro trasporto merci nelle acque di nav. int.	1
n.autorizzazioni cessate per trasporto merci nelle acque di nav.interna	1
n.autorizz. rilasciate per subentro trasp. persone in servizio da piazza (taxi)	0
n.autorizzazioni cessate per trasporto persone in servizio da piazza (taxi)	0





s.c.i.a. nuove attività acconciatori - estetisti - tatuatori	7
s.c.i.a. per subentro attività acconciatori - estetisti - tatuatori	2
s.c.i.a attività cessate acconciatori - estetisti - tatuatori	0



La Legge Regionale 14 maggio 2013 n.8 ha introdotto nuove disposizioni in materia di **commercio su area pubblica**, apportando, tra l'altro, alcune modifiche alla legge di pari rango del 6 aprile 2010 n.10 "Nuove norme in materia di commercio su aree pubbliche" di seguito riportate:

a) introduzione dell'articolo 4 bis – Obbligo di regolarità contributiva:

*“ 1. L'attività di commercio su aree pubbliche, sia itinerante che su posteggi, è soggetta al requisito della regolarità contributiva nei confronti di INPS, INAIL o di altri istituti previdenziali.*

*2. Il Comune svolge in via telematica l'attività di verifica della regolarità contributiva ai fini del rilascio delle autorizzazioni di cui agli articoli 3 e 4.*

*3. Il Comune effettua controlli periodici sulla regolarità contributiva dei soggetti abilitati al commercio su aree pubbliche, avvalendosi anche della collaborazione dei soggetti di cui all'articolo 2, comma 7.*

*4. Le imprese richiedenti le autorizzazioni al commercio su aree pubbliche indicano al comune, al momento della richiesta di rilascio dell'autorizzazione e in tutti i casi in cui si verificano modifiche dei dati identificativi delle imprese stesse, gli elementi indispensabili per il reperimento delle informazioni necessarie alla verifica della regolarità contributiva, ai sensi dell'articolo 43, comma 1, del decreto del Presidente della Repubblica 28 dicembre 2000, n. 445 "Testo unico delle disposizioni legislative e regolamentari in materia di documentazione amministrativa" e successive modificazioni.*

*5. Le imprese non ancora iscritte al registro delle imprese alla data del rilascio o di subingresso dell'autorizzazione o per le quali, alla medesima data, non sia scaduto il termine per il primo versamento contributivo, sono soggette alla verifica della regolarità contributiva decorsi centoventi giorni dalla data di iscrizione al registro delle imprese e comunque entro i sessanta giorni successivi. A tal fine le imprese indicano al comune gli elementi indispensabili per il reperimento delle informazioni necessarie alla verifica della regolarità contributiva.*

*6. La partecipazione a mercati, mercati straordinari, fiere e manifestazioni straordinarie su aree pubbliche da parte di soggetti abilitati in altre regioni è subordinata alla verifica della regolarità contributiva se tale verifica, nella Regione in cui si è ottenuto il titolo abilitativo, non costituisce un presupposto per l'esercizio dell'attività di commercio su aree pubbliche.*

*7. La partecipazione da parte di imprese a mercati, mercati straordinari, fiere e manifestazioni straordinarie su aree pubbliche è subordinata alla verifica della regolarità contributiva.”;*

b) introduzione l'articolo 4 ter - Verifiche presso l'INPS e documenti sostitutivi del Documento unico di regolarità contributiva (DURC):

*“ 1. Nei casi in cui il richiedente non è soggetto all'iscrizione all'INAIL, gli adempimenti di cui all'articolo 4 bis sono assolti mediante verifica della regolarità contributiva presso l'INPS.*

*2. Le imprese che hanno sede in uno Stato membro dell'Unione europea diverso dall'Italia possono presentare documentazione equivalente al DURC o al certificato di regolarità contributiva rilasciata nello Stato membro d'origine ai fini delle verifiche e degli adempimenti di cui all'articolo 4 bis.*

*3. L'autorizzazione all'esercizio dell'attività di commercio su aree pubbliche è in ogni caso rilasciata all'operatore che ha ottenuto dall'INPS o dall'INAIL la rateizzazione del debito contributivo.”;*

c) introduzione dei seguenti commi dopo il comma 1 dell'articolo 5:

*“ 1. bis. In caso di esito negativo della verifica di cui all'articolo 42 bis, comma 3, l'autorizzazione è sospesa per centoventi giorni, ovvero sino al giorno della regolarizzazione se antecedente. Tale sospensione non è da intendersi come mancato utilizzo del posteggio ai fini dell'articolo 22, comma 1, lettera b) e lettera b bis).*

*1. ter. L'autorizzazione e la concessione di posteggio sono revocati qualora l'interessato non regolarizzi la propria posizione entro il periodo di sospensione di cui al comma 1 bis.*

*1. quater. L'autorizzazione e la concessione di posteggio sono revocati in caso di esito negativo della verifica di cui all'articolo 42 bis, comma 5.”.*

In ossequio di tale normativa, il Servizio Commercio ha effettuato in via telematica una serie di verifiche tese a verificare la regolarità degli operatori del commercio su area pubblica nel pagamento dei contributi presso gli istituti previdenziali.

A seguito di tale attività di controllo, estesa alla totalità delle ditte titolari di autorizzazione per il commercio su area pubblica rilasciata dal Comune di Chioggia (n.591 operatori),

a) sono state emesse n.96 ordinanze di sospensione, di cui:

- n.42 riguardano posteggi del Mercato Maggiore Settimanale del Giovedì;

- n.6 riguardano posteggi del Mercato Giornaliero di Riva Vena;

- n.8 riguardano posteggi del Mercato Maggiore Giornaliero di Prodotti Ittici;

- n.29 riguardano autorizzazioni per l'esercizio del commercio su area pubblica in forma itinerante;



- n.9 nulla osta per il commercio su area demaniale relative all'annualità 2013;
- n.2 riguardano posteggi della Fiera dei Ss. Patroni.

b) sono state effettuate n.50 cessazioni d'ufficio per irregolarità contributiva, irreperibilità del titolare e irregolarità presso la CCIAA.

Per quanto attiene le **attività ricettive**, nel corso della stagione estiva 2012 il Comune di Chioggia ha introdotto la tassa di soggiorno e nel periodo giugno – luglio 2013, a seguito di una intensa attività di sensibilizzazione nel territorio promossa dalla Giunta comunale anche attraverso le associazioni di categoria territorialmente rappresentative, sono state presentate numerose segnalazioni certificate di inizio attività afferenti le unità abitative non classificate tanto da far registrare un incremento notevole per detta tipologia di attività in un lasso di tempo alquanto ristretto..

La Legge Regionale 14 giugno 2013 n.11, unitamente alla successiva deliberazione attuativa della Giunta Regionale del 23 luglio 2013 n.1327, ha novellato la disciplina e le condizioni di operatività dell'industria turistica nonché ha ridefinito la governance del complesso sistema turistico regionale. Per effetto di tali norme specifiche di settore, a fine anno si è registrato un picco nella cessazione delle attività in parola.

## III° - DATI SULL'OCCUPAZIONE

### SETTORE ARTIGIANATO



<b>Aziende</b>	<b>248</b>
<b>Dipendenti complessivi</b>	<b>527</b>
<b>Operai part – time</b>	<b>146</b>
<b>Impiegati part – time</b>	<b>33</b>
<b>Operai</b>	<b>327</b>
<b>Impiegati</b>	<b>21</b>

### SETTORE COMMERCIO



<b>Aziende</b>	<b>233</b>
<b>Dipendenti complessivi</b>	<b>723</b>
<b>Operai part – time</b>	<b>169</b>
<b>Impiegati part – time</b>	<b>97</b>
<b>Operai</b>	<b>281</b>
<b>Impiegati</b>	<b>176</b>

## SETTORE PESCA



<b>Aziende</b>	<b>103</b>
<b>Dipendenti complessivi</b>	<b>881</b>
<b>Operai part – time</b>	
<b>Impiegati part – time</b>	
<b>Operai</b>	<b>784</b>
<b>Impiegati</b>	<b>97</b>

## SETTORE AGRICOLTURA



<b>Aziende</b>	<b>319</b>
<b>Coltivatori diretti</b>	<b>307</b>
<b>Imprenditori agricoli principali</b>	<b>10</b>
<b>Soggetti attivi</b>	<b>434</b>

**SETTORE PUBBLICI  
ESERCIZI E ALBERGHI**



<b>Aziende</b>	<b>152</b>
<b>Dipendenti complessivi</b>	<b>396</b>
<b>Operai part – time</b>	<b>166</b>
<b>Impiegati part – time</b>	<b>1</b>
<b>Operai</b>	<b>220</b>
<b>Impiegati</b>	<b>9</b>

## IV° - ATTIVITA' ESISTENTI

<b>Stabilimenti balneari</b>	
	<p style="text-align: center;"><b>67</b></p>

<b>Alberghi</b>	
	<p style="text-align: center;"><b>60</b></p>

Campeggi



© Can Stock Photo - csp2338250

22

Negozi



u25088877 fotosearch.com

864

**Posteggi di Mercato**



© Can Stock Photo - csp6127032

**388**

**Ambulanti**



**156**

**Pubblici esercizi**



449

**Sala giochi**



14



**Traporto acqueo persone**



13

**Traporto acqueo merci**



16p0084 www.fotosearch.fr

36

**Taxi**



© Can Stock Photo - csp6764771

6



**Passi carrabili**



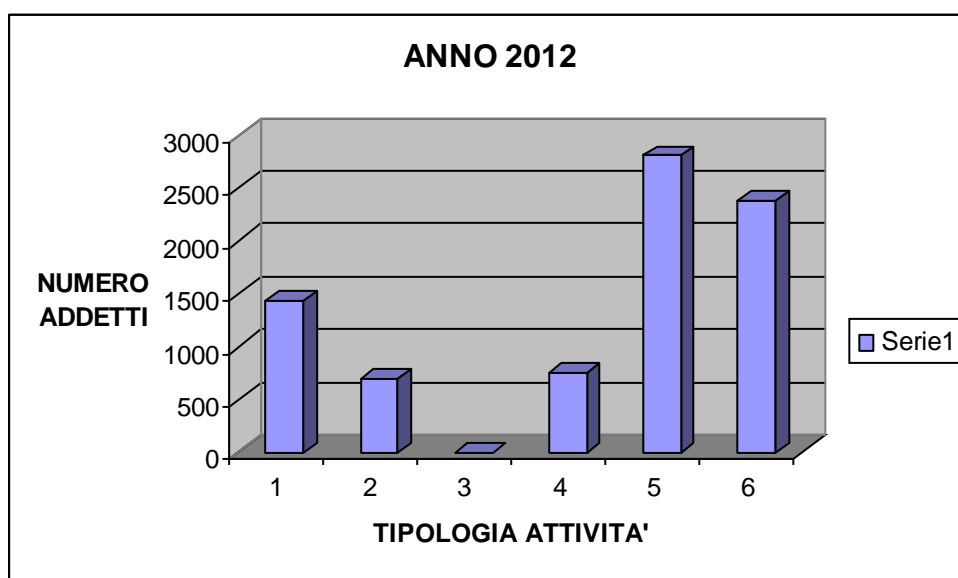
**1561**

**V° - NUMERO TOTALE ADDETTI TOTALI ALLE SEDI DI IMPRESA PER I SETTORI AGRICOLTURA, COMMERCIO E ATTIVITA' DEI SERVIZI DI ALLOGGIO E RISTORAZIONE E NUMERO TOTALE DEGLI ADDETTI ALLE SEDI DI IMPRESA ARTIGIANE**

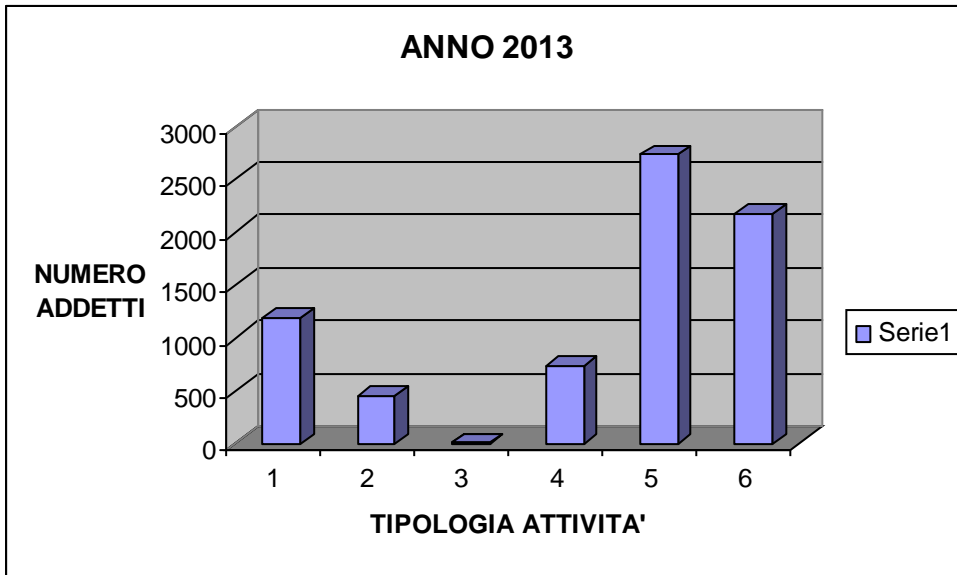
Settore di attività economica	addetti totali		Var.'13/'12
	Anno 2012	Anno 2013	
<b>A Agricoltura:</b>	<b>1.440</b>	<b>1.190</b>	<b>-17,4</b>
di cui:			
A 01 Coltivazioni agricole e produzione di prodotti animali	687	446	-35,1
A 02 Silvicultura ed utilizzo di aree forestali	2	3	+50,0
A 03 Pesca e acquacoltura	751	741	-1,3
<b>G Commercio all'ingrosso e al dettaglio, riparazione di autoveicoli e motocicli</b>	<b>2.807</b>	<b>2.730</b>	<b>-2,7</b>
<b>I Attività dei servizi di alloggio e ristorazione</b>	<b>2.386</b>	<b>2.180</b>	<b>-8,6</b>
<b>Addetti totali alle sedi di Impresa artigiane</b>	<b>2.323</b>	<b>2.205</b>	<b>-5,1</b>

FONTE: ELABORAZIONI SERVIZIO STUDI E STATISTICA C.C.I.A.A. DI VENEZIA SU DATI INFOCAMERE - STOCK VIEW su dati Inps

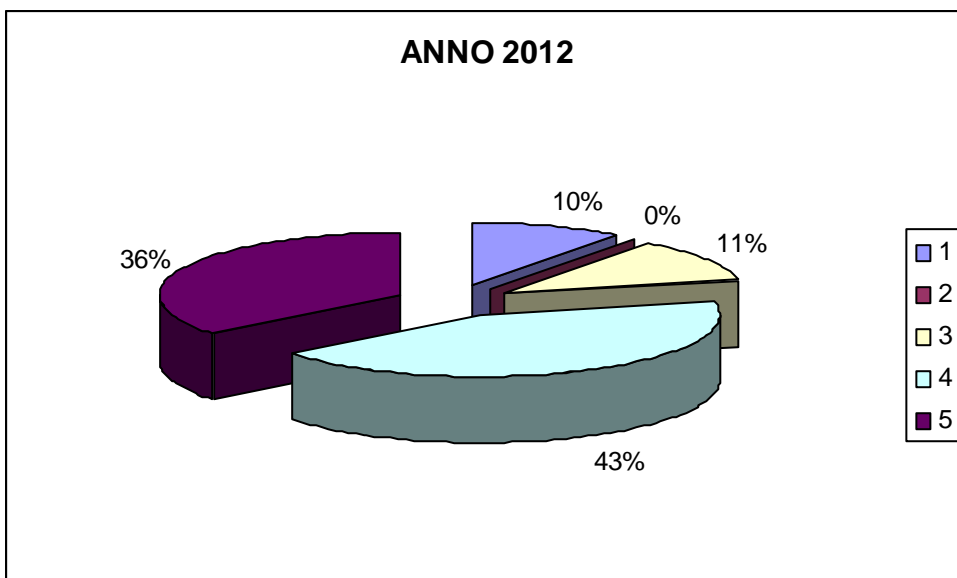
**Distribuzione degli addetti per settore di attività nell'anno 2012**



**Distribuzione degli addetti per settore di attività nell'anno 2013**



**Visione complessiva degli addetti distinta per settore anno 2012**



**Visione complessiva degli addetti distinta per settore anno 2013**

