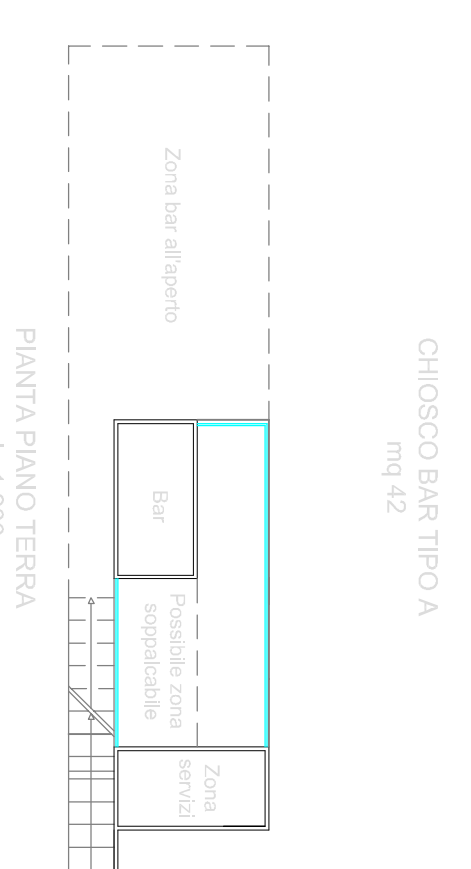
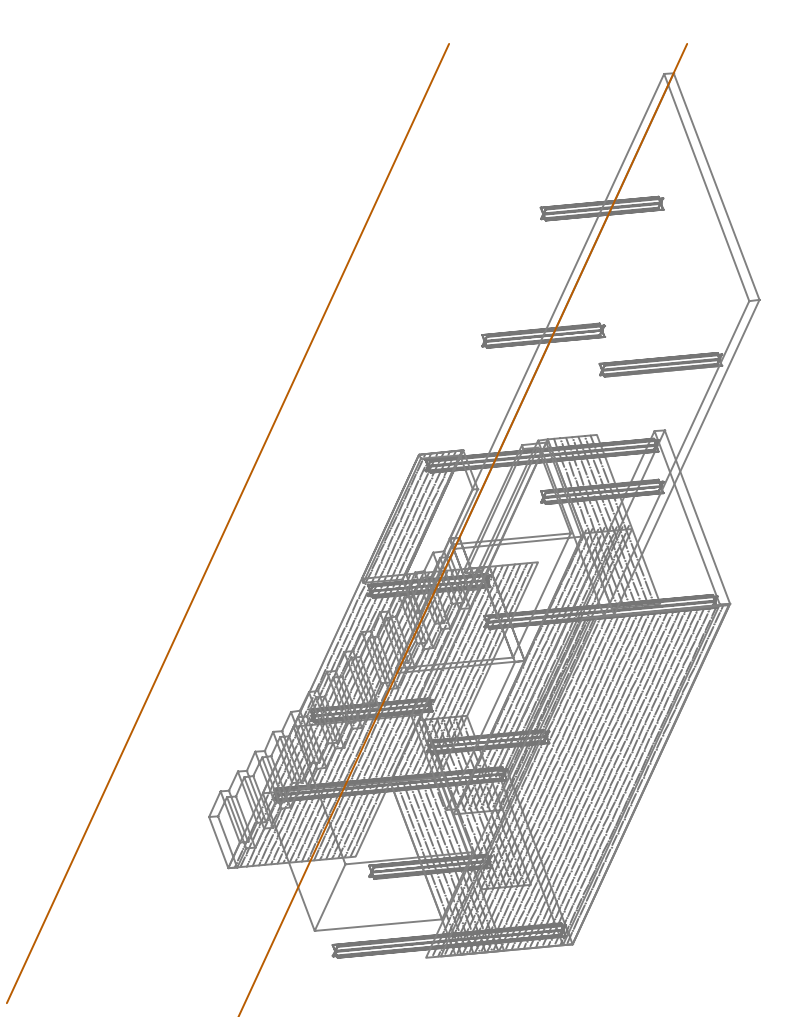
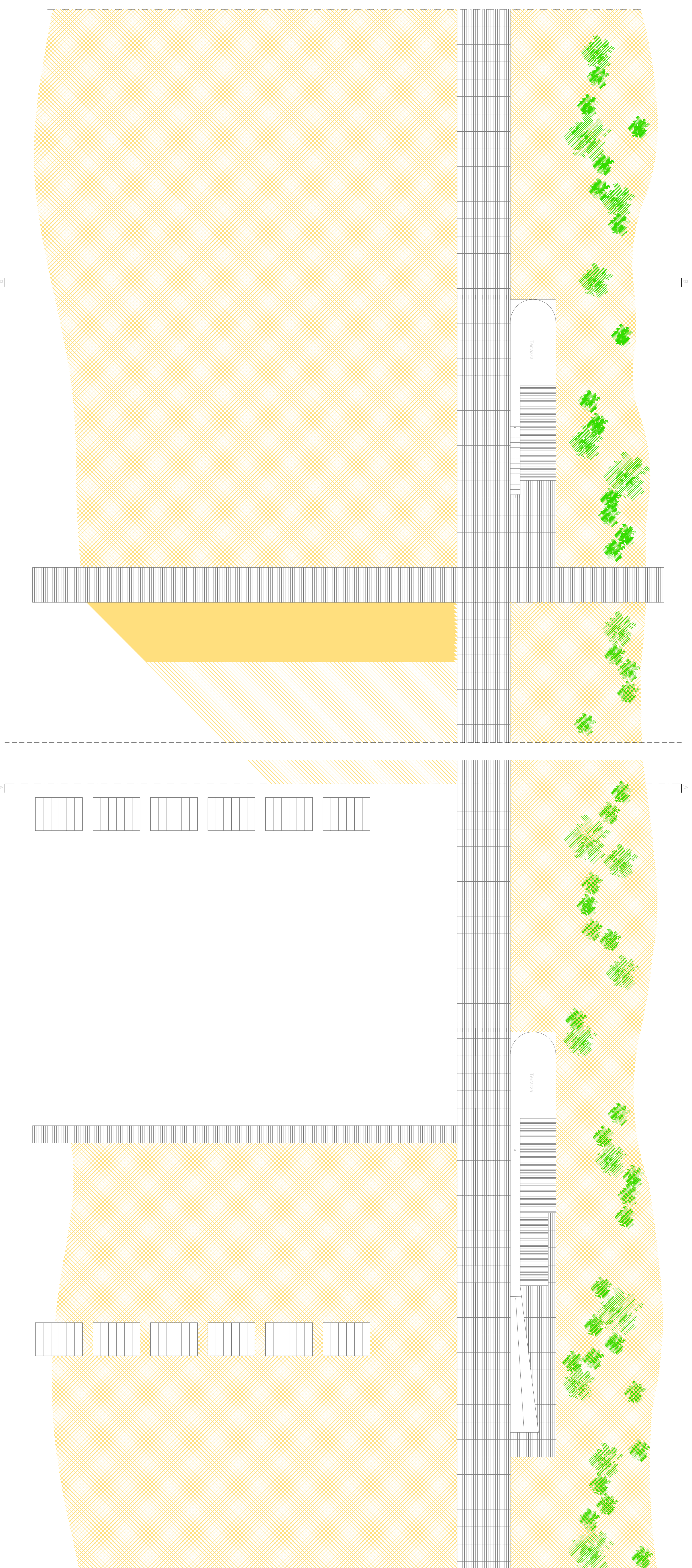
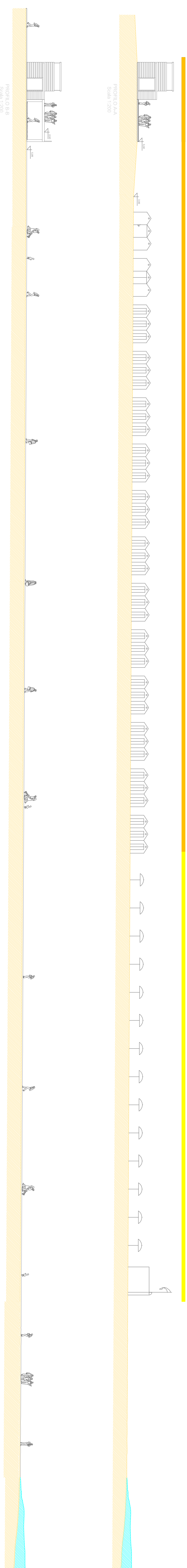


FASCIA B

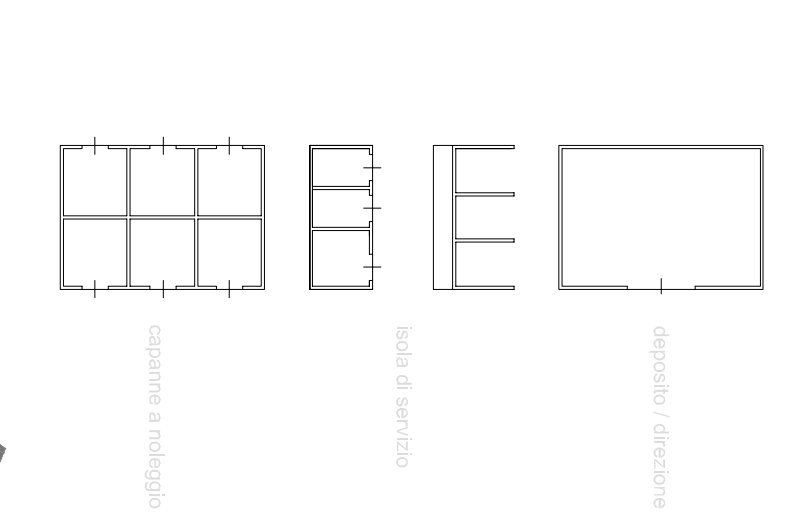
FASCIA B

FASCIA A

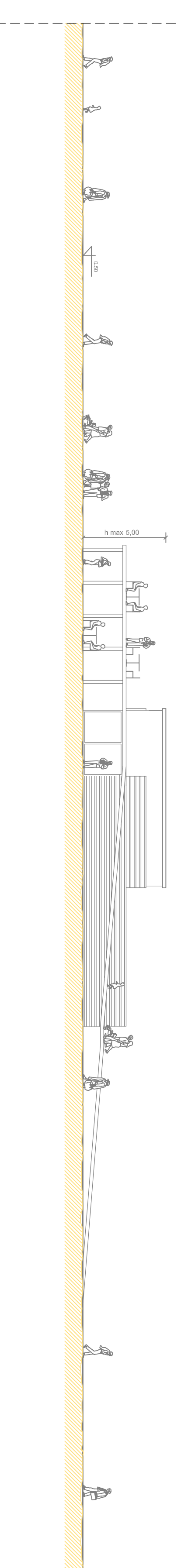
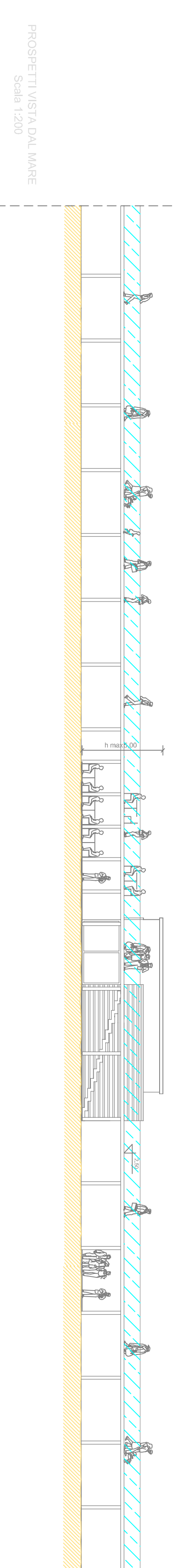
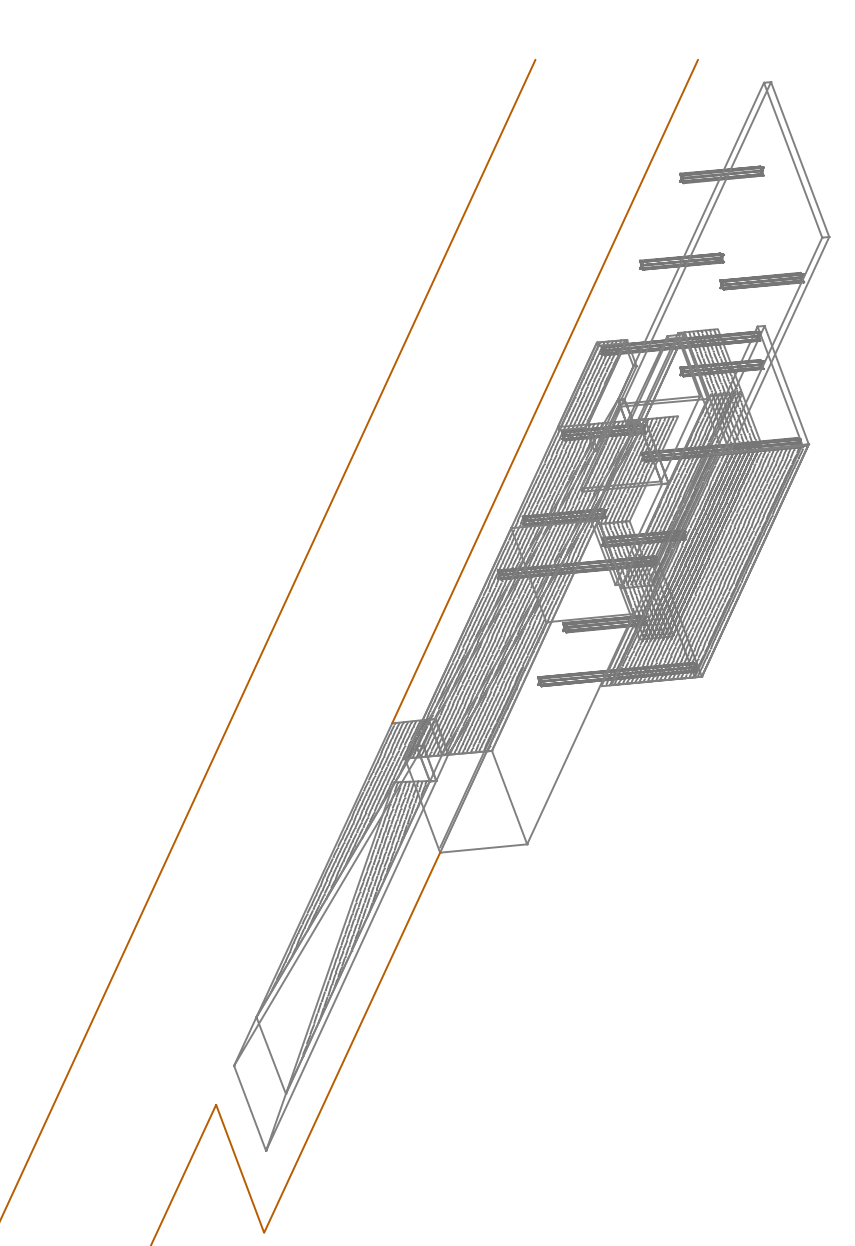
MARE



CHIMICO BIANCO TRONCA
1/200



CHIMICO BIANCO TRONCA
1/200



CITTA' DI CHIOGGIA
PIANO PARTICOLAREGGIATO
ARENILE DI SOTTOMARINA
E ISOLA VERDE
VARIANTE

TAV. 04
Aree riservate di spiaggia

Scala: 1/200

Progettista
Aurelio Pavesani Urbanista
Marco Bazzani Urbanista
Marco Bazzani Urbanista
Roberto Di Vito Architetto del Rilievo
Giuliana Pavesi Esperto GI
SISTEMI TERRITORIALI

1° Direttore
Dott. Massimo Trovati Pigo

2° Direttore
Soc.eta' Urbanistica
Ing. Massimo Trovati

Approvato con Delibera C.C. n.188 del 22 gennaio 2009 (consultazione e approvazione)
Votato al Varo (partecipazione) dell'Avviso di Scoperta e Isola Verde